

IoLED APP 설명 자료

IoT Solution

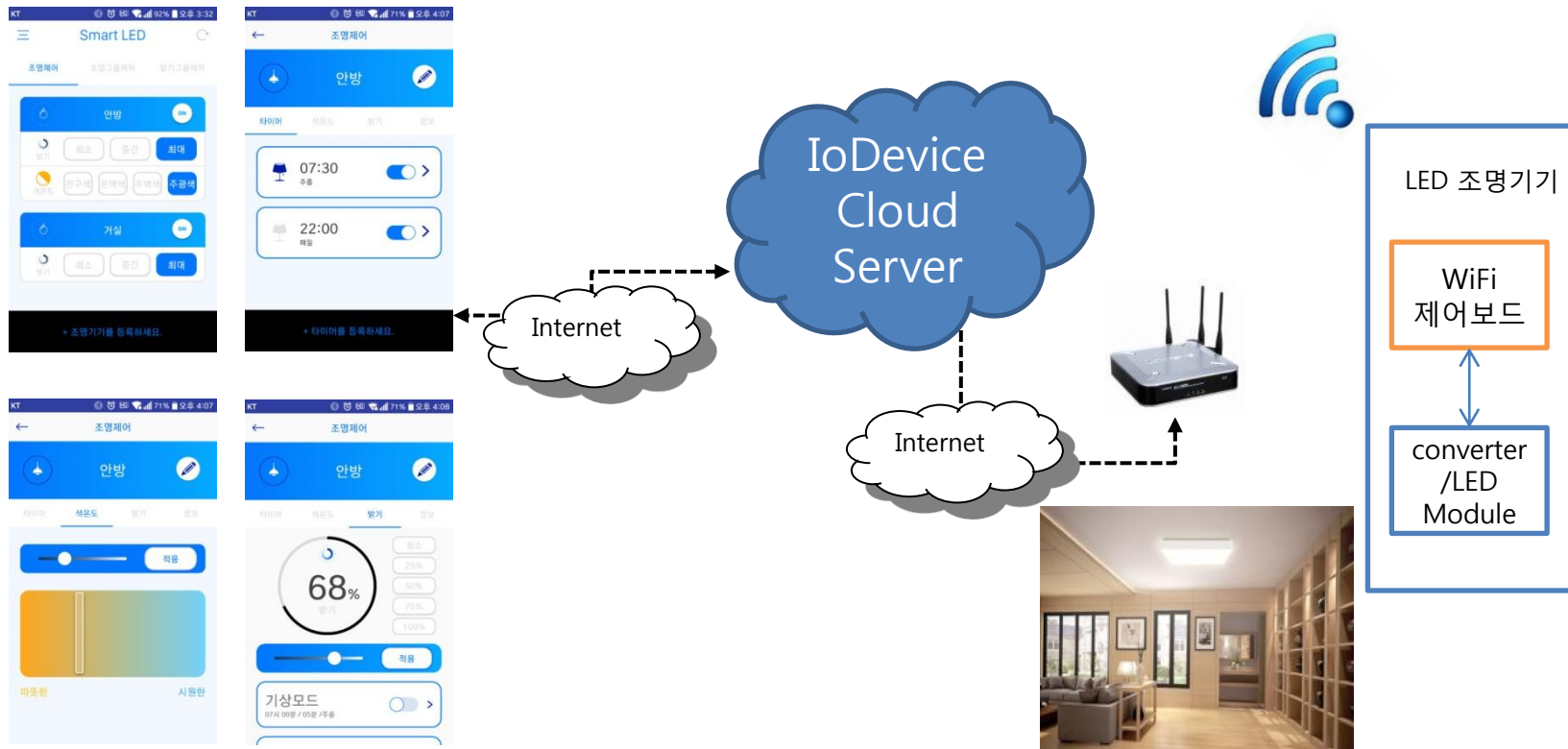
2018/10/18

목차

1. Smart LED 조명기기 동작 개요
2. Smart LED 조명기기 등록(WIFI 등록) 및 설치 환경
3. Smart LED 조명기기 등록
4. Smart LED 조명기기 APP 사용하기

Smart LED 조명기기 동작 개요

SmartPhone 과 Server를 이용하여 인터넷에 연결된 WIFI LED 조명기기를 어디에서나 제어 합니다.(On/Off, 그룹제어, 상태 모니터링, 타이머, 밝기 및 색온도 조절)



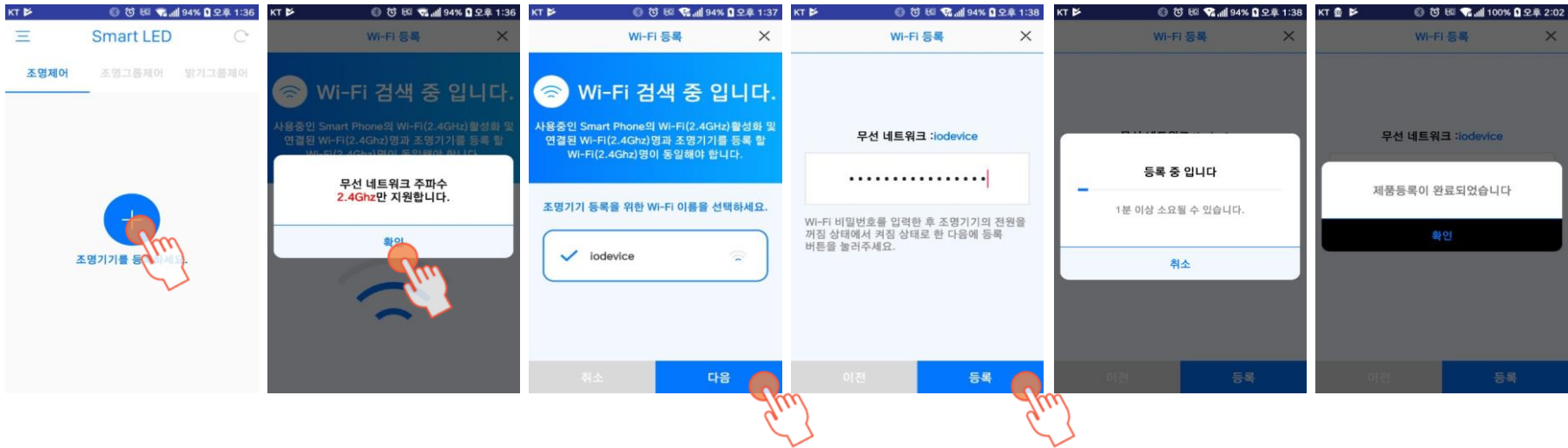
APP(Android / iOS)

Smart LED 조명기기 등록(WIFI 등록) 및 설치 환경

1. 스마트 조명기기가 설치된 장소는 맥내의 유/무선공유기의 WIFI 신호 수신 거리내에 있어야 합니다.(장애물이 없을시 약 10M 이내 권장)
2. 맥내의 유/무선공유기가 **WIFI 2.4Ghz**를 지원 해야 합니다.(802.11b/g/n 2.4Ghz)
 - 기가 와이파이 듀얼밴드(5Ghz/2.4Ghz)를 지원하는 무선공유기는 2.4Ghz WIFI명(SSID)만 지원 합니다. **5Ghz WIFI명(SSID)은 지원 하지 않습니다.**
3. 조명기기를 연결 할 맥내의 유/무선공유기의 2.4Ghz WIFI명(SSID)과 스마트폰에 연결된 2.4Ghz WIFI명(SSID)이 동일 해야 합니다.(동일한 무선네트워크 상에서만 WIFI등록이 진행되며, 단 한번 만 등록 하면 됩니다.)
4. 유/무선공유기가 WEP 암호화 방식으로 되어 있다면, WPA2 방식으로 변경 후 등록 해야 합니다.
5. 공용 WIFI는 네트워크가 불안정 할 수 있으므로 가급적 개인 유/무선공유기 보안 설정 후 사용하시길 바랍니다.

Smart LED 조명기기 등록(WIFI 등록)

1. Android Phone 에서 WIFI 등록 하기(사용자 최초 등록)



1. Google Play에서 IoLED 검색 및 설치합니다.
2. IoLED APP 실행 후 메인 화면에서 "조명기기를 등록하세요" 클릭 하세요
3. WIFI 검색 후 검색된 WIFI 명 확인 하기 (조명기기를 연결 할 태크의 유/무선공유기의 2.4Ghz WIFI명(SSID)과 스마트폰에 연결된 2.4Ghz WIFI명(SSID)이 동일 해야 합니다)
 - 스마트폰이 WIFI 활성화가 안되어 있거나 연결되어 있는 WIFI(무선네트워크)가 2.4Ghz 가 아니면 이전 화면으로 돌아 갑니다.
4. 검색된 무선네트워크 Password(비밀번호)를 입력한 후 조명기기의 전원(벽부 전등 스위치)을 꺼짐 상태에서 켜짐 상태로 한 후에 **10초** 이내에 "등록" 버튼을 클릭 하세요.
5. WIFI 등록 진행 후 "제품등록이 완료되었습니다" "확인" 버튼을 클릭하세요
 - 조명제어 화면에 스마트 조명기기 등록이 완료 되었습니다.

Smart LED 조명기기 등록(WIFI 등록)

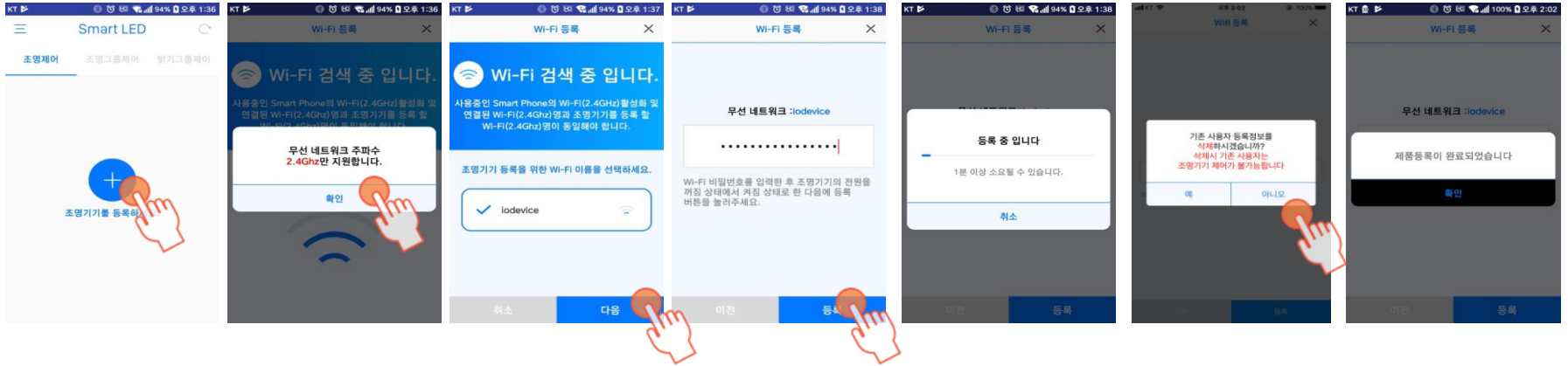
1-1. Android Phone 에서 WIFI 등록 하기(다른 사용자 등록)



1. Google Play에서 IoLED 검색 및 설치합니다.
2. IoLED APP 실행 후 메인 화면에서 "조명기기를 등록하세요" 클릭 하세요
3. WIFI 검색 후 검색된 WIFI 명 확인 하기 (조명기기를 연결 할 댁내의 유/무선공유기의 2.4Ghz WIFI명(SSID)과 스마트폰에 연결된 2.4Ghz WIFI명(SSID)이 동일 해야 합니다)
 - 스마트폰이 WIFI 활성화가 안되어 있거나 연결되어 있는 WIFI(무선네트워크)가 2.4Ghz 가 아니면 이전 화면으로 돌아 갑니다.
4. 검색된 무선네트워크 Password(비밀번호)를 입력한 후 조명기기의 전원(벽부 전등 스위치)을 꺼짐 상태에서 켜짐 상태로 한 후에 **10초** 이내에 "등록" 버튼을 클릭 하세요.
5. WIFI 등록 진행 후 WIFI 등록 하기 과정에서 "기존 사용자 등록정보를 삭제 하시겠습니까?"
(삭제시 기존 사용자는 조명기기 제어가 불가능 합니다)
 - "예" 를 클릭 하면 기존 사용자 등록 정보가 전부 삭제됩니다.
 - 가족 등 스마트 조명기기를 멀티 사용자로 등록 하려면 "아니오"를 클릭 하세요.
5. WIFI 등록 진행 후 "제품등록이 완료되었습니다" "확인" 버튼을 클릭하세요
 - 조명제어 화면에 스마트 조명기기 등록이 완료 되었습니다.

Smart LED 조명기기 등록(WIFI 등록)

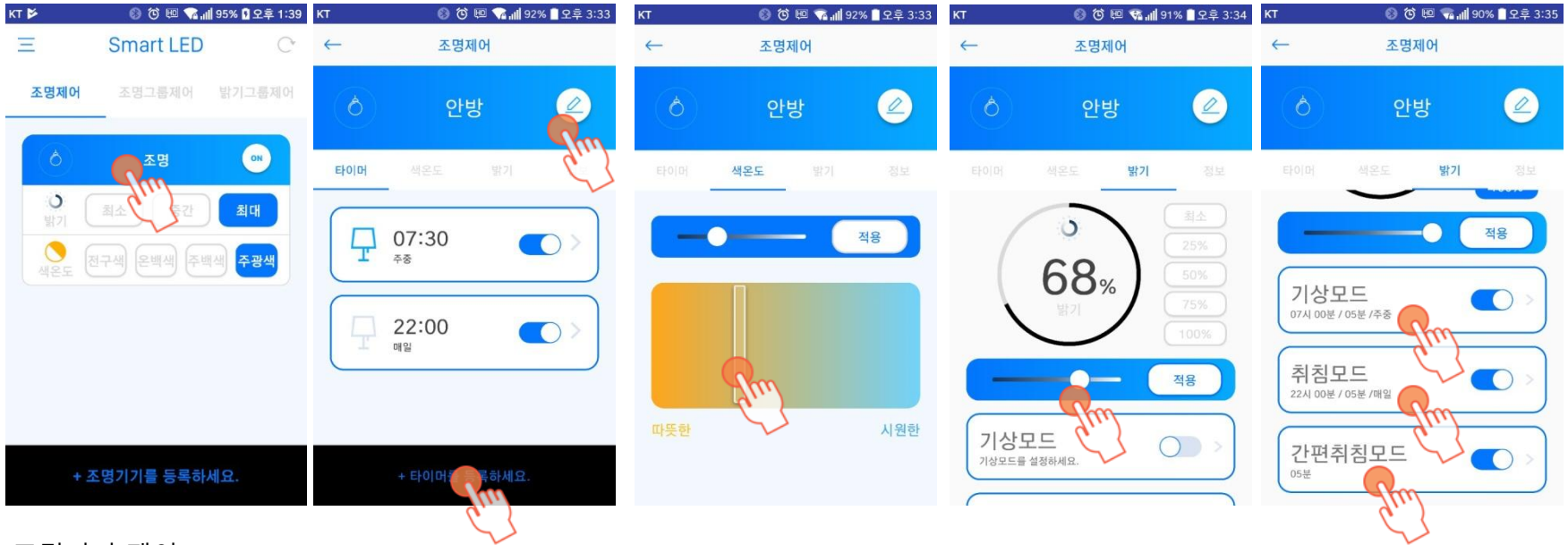
1-3. iPhone 에서 WIFI 등록 하기



1. APP Store 에서 IoLED 검색 및 설치합니다.
2. 조명기기를 연결 할 댁내의 유/무선공유기의 2.4Ghz WIFI명(SSID)과 아이폰에 연결된 2.4Ghz WIFI명(SSID)이 동일 해야 합니다)
이유 설명 : Android OS와 달리 아이폰의 iOS 는 APP에서 아이폰 무선 네트워크 정보를 알 수 가 없습니다.
3. 나머지 등록 과정은 Android Phone 에서 WIFI 등록하기 과정과 동일 합니다.

Smart LED 조명기기 APP 사용하기

2. IoLED APP 사용하기(조명제어)

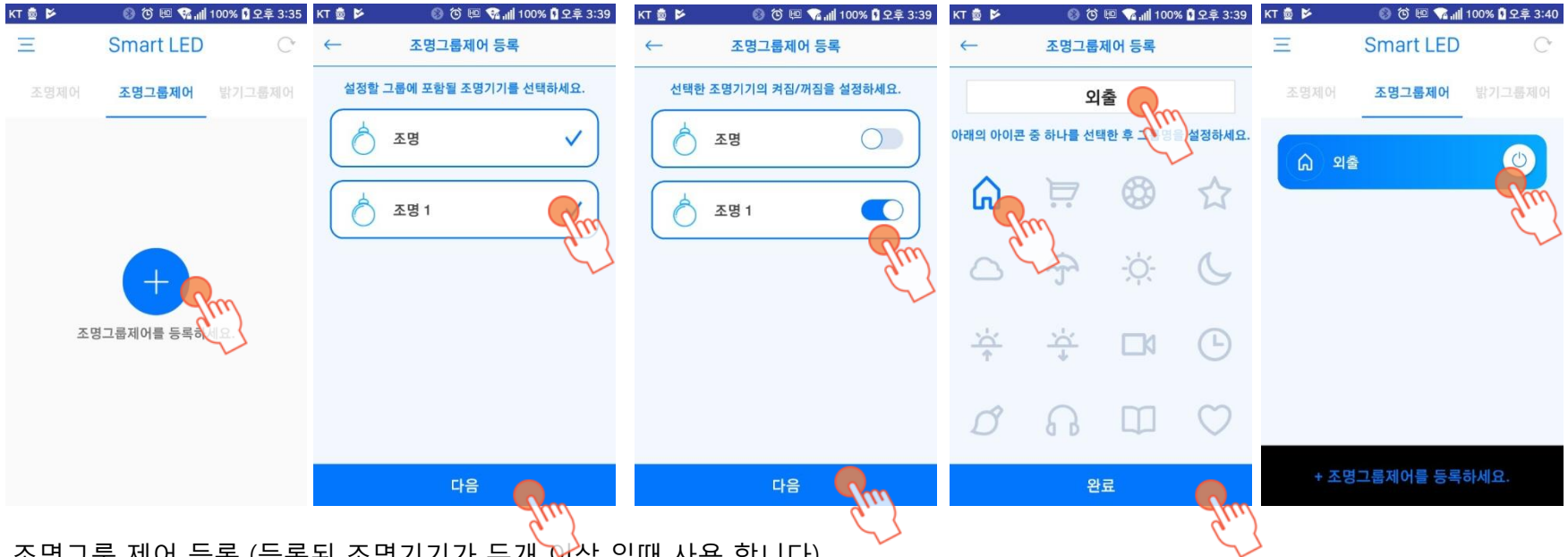


조명기기 제어

1. 등록된 조명기기의 On/Off 제어, 밝기조절(최소/중간/최대), 색온도 조절(전구색/온백색/주백색/주광색)
2. 조명기기 이름 "조명" 터치 하면 상세 메뉴로 이동 합니다.
 - 조명기기 이름 변경 (조명 → 안방)
 - 타이머 설정 (켜짐/꺼짐 일정(시간/요일) 설정)
 - 색온도/밝기 상세 설정
 - 기상모드(켜짐)/취침모드(꺼짐) 설정, 페이드인/페이드아웃 시간 설정
 - 간편취침모드 설정 (1~99분), 시간 설정후 꺼짐동작.
3. 정보 : Model No, 조명 ID, FW Version 표기.

Smart LED 조명기기 APP 사용하기

2-1. IoLED APP 사용하기(조명그룹제어)

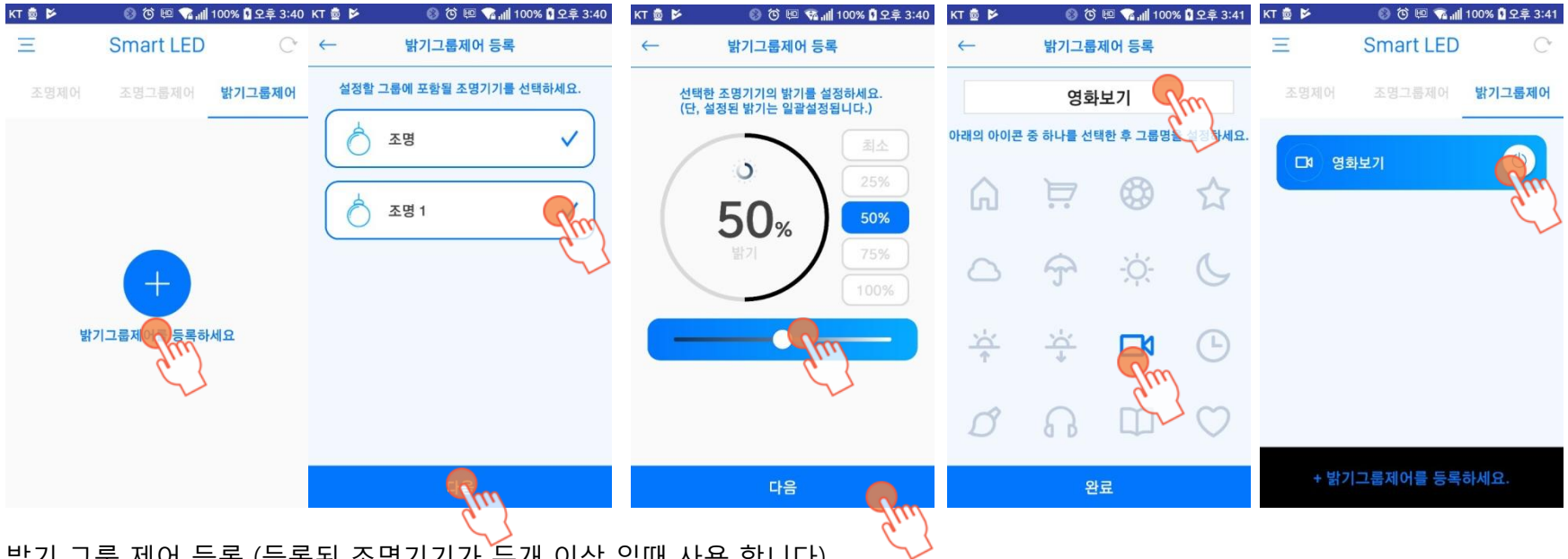


조명그룹 제어 등록 (등록된 조명기기가 두개 이상 일때 사용 합니다)

1. 등록된 여러 개의 조명기기를 한번에 그룹 제어(On/Off 제어)
2. 그룹제어 할 조명기기를 선택
 - 선택된 조명기기의 켜짐/꺼짐 동작 설정
 - 그룹제어 이름 입력 및 아이콘 선택
3. 조명그룹제어 실행
 - 선택된 조명기기의 설정 동작으로 일괄 실행
 - 연결 해제된 조명기기는 팝업으로 동작 알림

Smart LED 조명기기 APP 사용하기

2-2. IoLED APP 사용하기(밝기그룹제어)

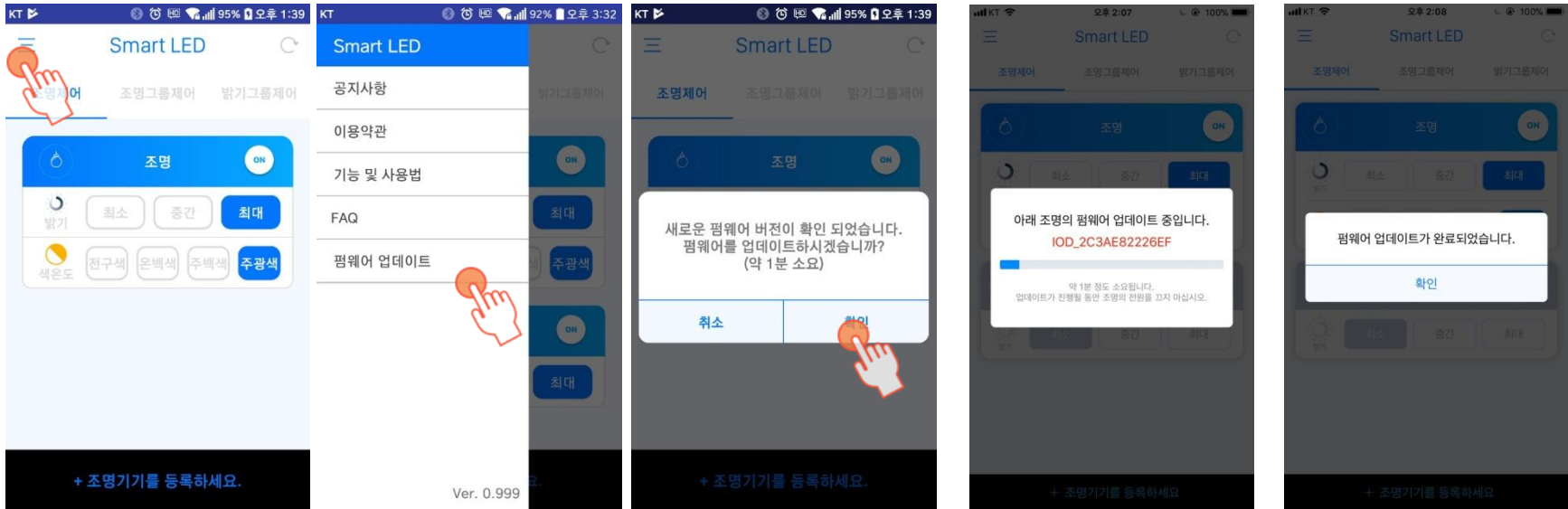


밝기 그룹 제어 등록 (등록된 조명기기가 두개 이상 일때 사용 합니다)

1. 등록된 여러 개의 조명기기를 한번에 설정된 밝기로 제어 합니다(밝기 1%~100%)
2. 밝기그룹제어 할 조명기기를 선택
 - 선택된 조명기기의 밝기 설정
 - 밝기 그룹제어 이름 입력 및 아이콘 선택
3. 밝기그룹제어 실행
 - 선택된 조명기기의 밝기 설정값으로 일괄 실행
 - 연결 해제된 조명기기는 팝업으로 동작 알림

Smart LED 조명기기 APP 사용하기

2-3. IoLED APP 사용하기(햄버거 메뉴)



햄버거 메뉴

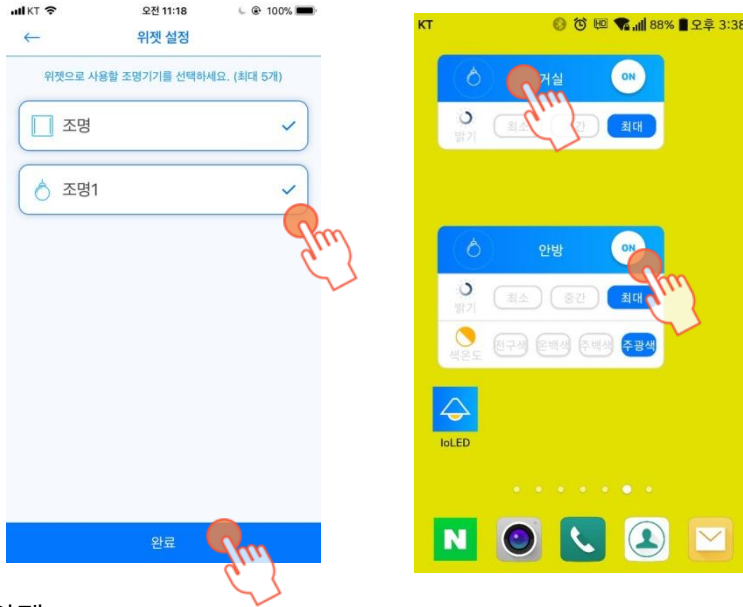
1. 메인 화면 좌측 상단의 햄버거 메뉴 아이콘 클릭

- 공지사항 : APP Update, FW Update 등 공지사항 내용 확인.
- 이용약관 : APP 이용에 대한 약관 규정 및 개인정보 처리 방침 내용 확인
- 기능 및 사용법 : 조명기기의 WIFI 등록 환경/등록 방법/APP 기능 및 사용방법 설명
- FAQ : 고객의 주요 문의 내용 및 답변 내용
- 펌웨어 업데이트 : 비 정기적으로 FW가 Update 되면 APP 실행시 자동으로 팝업 알림.

사용자가 취소 키 클릭 후 사용자가 수동으로 FW Update 하고자 할때 사용됨

Smart LED 조명기기 APP 사용하기

2-4. IoLED APP 사용하기(Android 위젯)

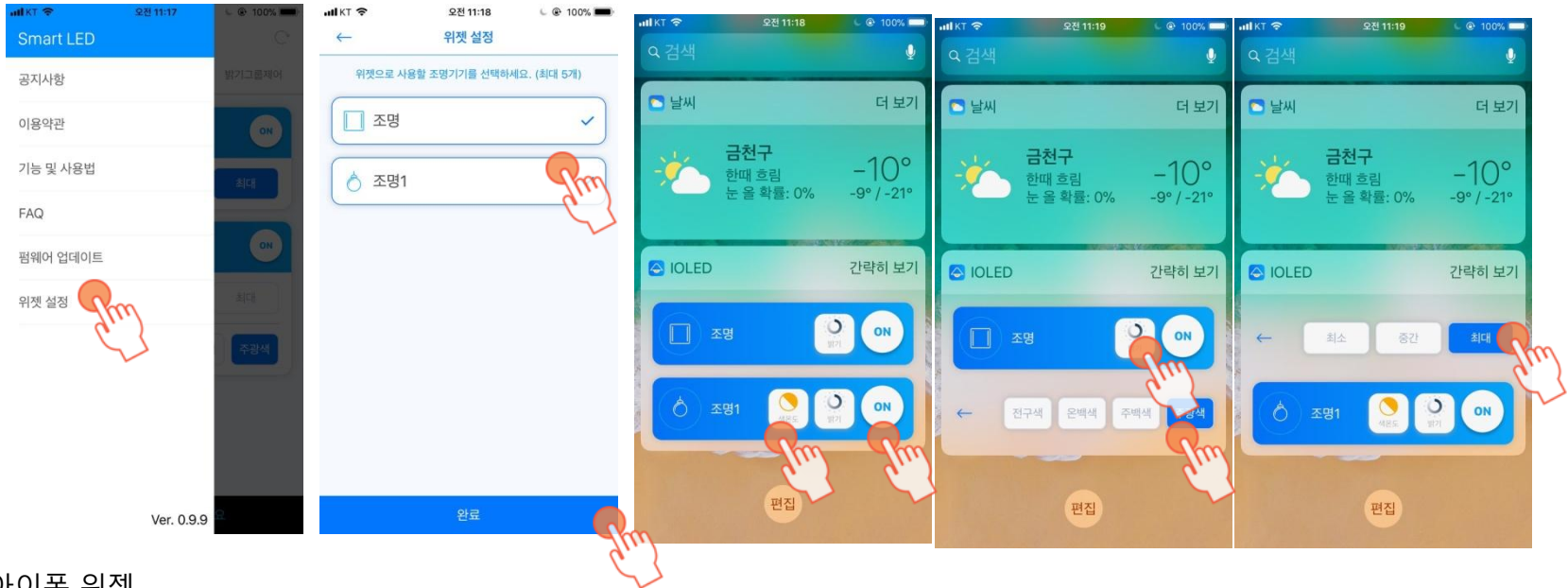


위젯

1. Android Phone 화면에서 위젯 등록(위젯 내용에서 IoLED APP ICON 으로 등록)
 - 위젯 등록시 설정 화면에서 조명기기 선택(한번에 하나만 선택됨).
 - 위젯 설정 완료 버튼 클릭후 위젯 등록
2. 위젯 기능
 - 조명기기 이름 터치시 조명기기의 상태 정보 갱신
 - On/Off 버튼으로 조명기기 켜짐/꺼짐 동작 제어
 - 밝기/색온도 버튼으로 조명기기 제어.

Smart LED 조명기기 APP 사용하기

2-5. IoLED APP 사용하기(iOS 위젯)



아이폰 위젯

1. 메인 화면 좌측 상단의 햄버거 메뉴 아이콘 클릭

- 위젯 설정 클릭.
- 위젯 등록시 설정 화면에서 조명기기 선택(최대 3개까지만 등록 가능함).
- 위젯 설정 완료 버튼 클릭후 아이폰 위젯 편집 및 등록

2. 위젯 기능

- On/Off 버튼으로 조명기기 켜짐/꺼짐 동작 제어
- 밝기/색온도 버튼으로 조명기기 밝기 및 색온도 설정.



Thank You !